


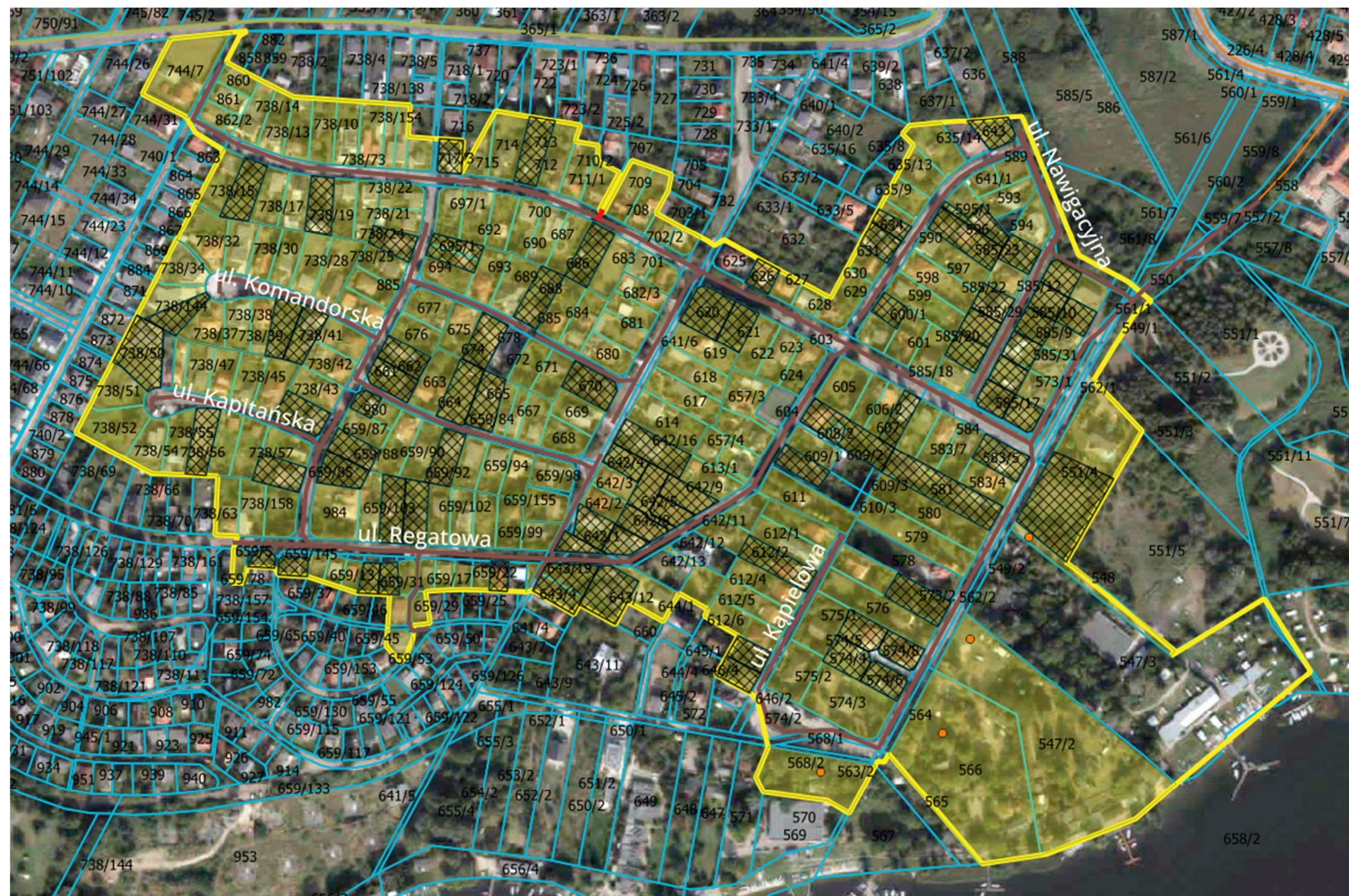



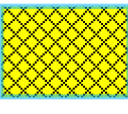
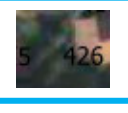
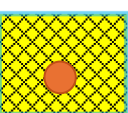
Budowa kanalizacji sanitarnej na os. Kiekrz w Poznaniu – Etap II

W ulicach: Admiralska, Regatowa, Kapitańska, Komandorska, Marynarska, Bosmańska, Kajakowa, Jachtowa, Kąpielowa, Kajakowa, Nawigacyjna, Szantowa, Wilków Morskich.

LEGENDA:

-  Zakres etapu II
-  Zakres realizowanej sieci kanalizacji sanitarnej – etap II
-  Fragment sieci kanalizacji sanitarnej, realizowany do granicy drogi wewnętrznej, celem dalszej późniejszej rozbudowy



-  (A) Działki na wysokości realizowanej kanalizacji sanitarnej – realizacja przyłącza zakończonego studnią na posesji
-  (B) Działki na wysokości realizowanej kanalizacji sanitarnej – realizacja przyłącza do granicy posesji – zakończone zaślepką
-  (C) Działki na wysokości realizowanej kanalizacji sanitarnej – bez zaprojektowanego przyłącza
-  (D) Działki na wysokości realizowanej kanalizacji sanitarnej – możliwość odprowadzania ścieków po wykonaniu indywidualnej przepompowni ścieków staraniem Klienta. W ramach budowy przewiduje się wykonanie przyłącza do granicy działki. Jeżeli chcesz mieć wybudowane przyłącze ze studnią na posesji konieczne jest złożenie wniosku do Wykonawcy o zmianę sposobu zakończenia przyłącza na przypadek A.

Uwaga!

1. Jeżeli posiadasz działkę dla przypadku (B), a działka posiada zabudowę i chcesz mieć wybudowane, w ramach inwestycji, przyłącze ze studnią na posesji, konieczne jest złożenie wniosku do Wykonawcy o zmianę sposobu zakończenia przyłącza na przypadek (A).
Wykonawca prześle wniosek do Aquanet S.A. celem przeanalizowania możliwości realizacji.
2. Jeżeli posiadasz działkę dla przypadku (C), a chcesz przyłącze do kanalizacji sanitarnej, złóż wniosek do Wykonawcy.
Wykonawca prześle wniosek do Aquanet S.A. celem rozważenia takiej możliwości.
3. Zgoda na zmianę zakresu realizacji przyłącza kanalizacyjnego dla powyższych punktów uzależniona jest od postępu realizacji inwestycji.